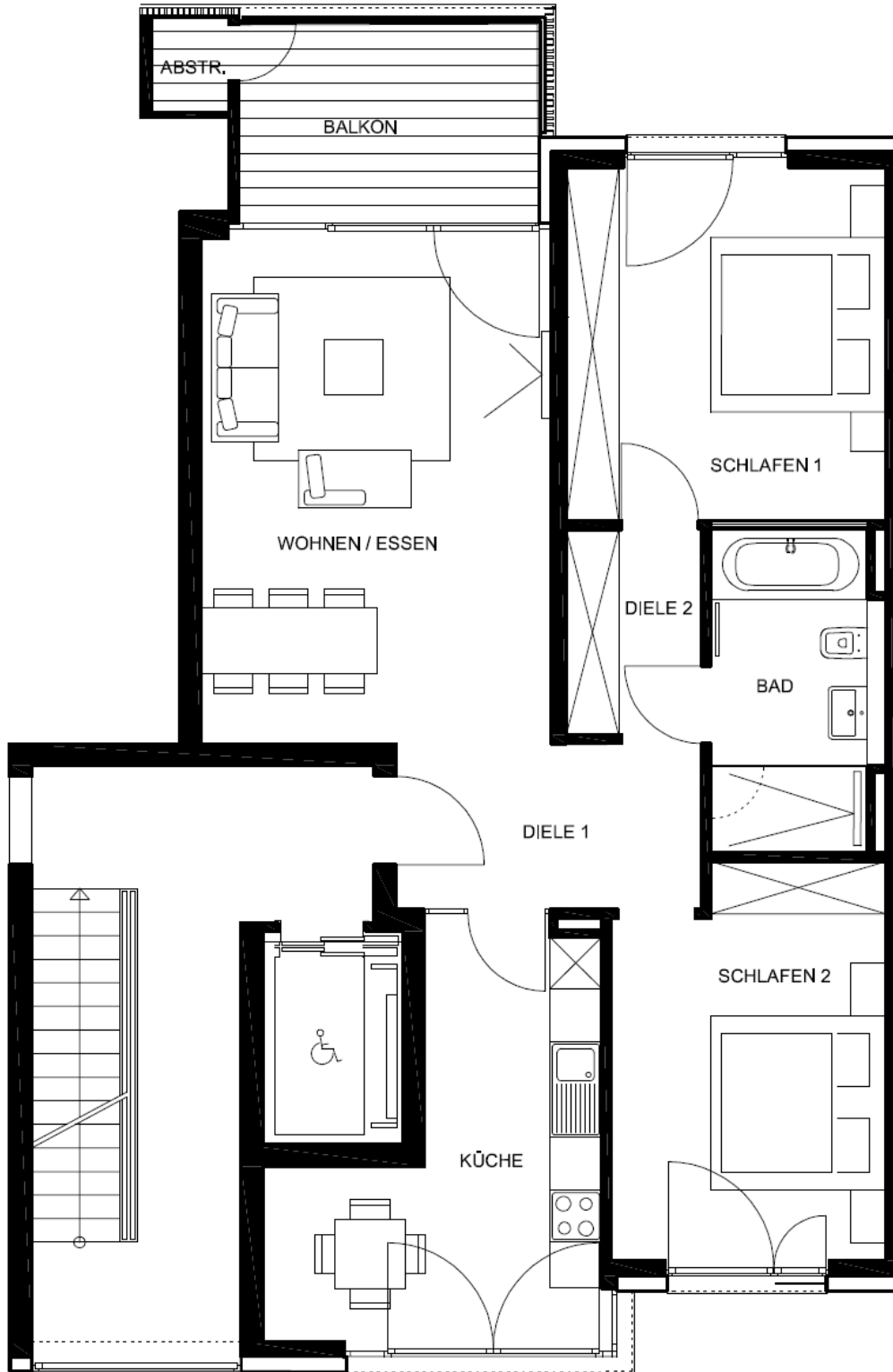


Wohnen in der
GARTENSTADT REITZENSTEIN

Lenaustraße 27



2 4 6 8 10

| | |
|---|----------------------------|
| Haus C5 | |
| 4.OG rechts | 3-Zi-Whg |
| Wohnen-Essen | 23,20 m ² |
| Küche | 13,51 m ² |
| Diele 1 | 6,66 m ² |
| Diele 2 | 3,66 m ² |
| Bad | 6,66 m ² |
| Schlafen 1 | 14,82 m ² |
| Schlafen 2 | 13,66 m ² |
| Abst. | 0,53 m ² |
| Balkon | 1,97 m ² |
| Gesamt | 84,67 m² |
| Wohnflächen analog II.Be- rechnungsverordnung (II BV). Balkone /Terrassen zu einem Viertel berechnet Balkonkammer zu 50% berechnet | |

| | |
|---|-----------------------|
| 4.OG | Whg.-Nr. C 542 |
| | |
| Die Möblierung ist Architektenvorschlag und gehört nicht zum Ausstattungsumfang. | |