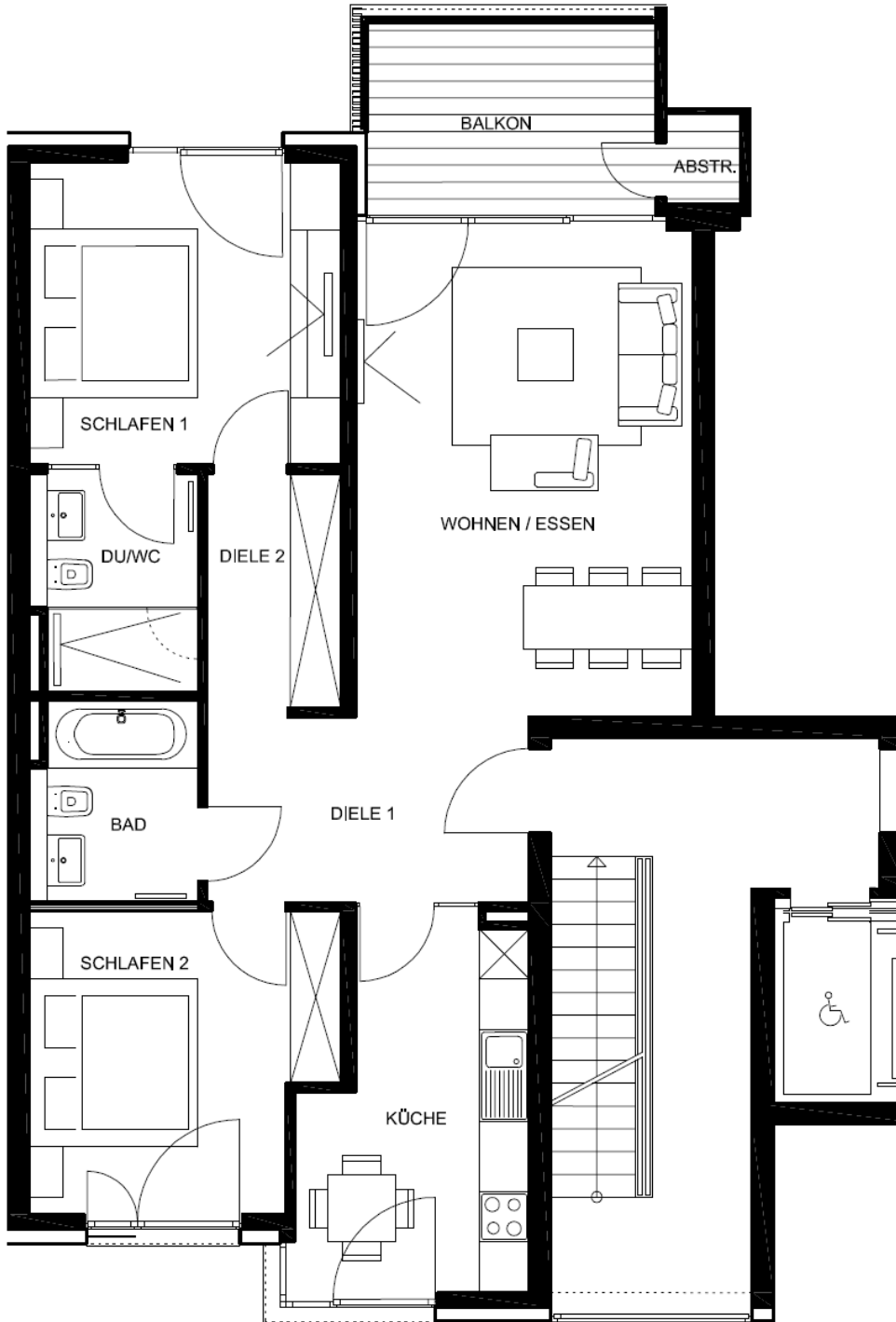


Wohnen in der  
GARTENSTADT REITZENSTEIN

Lenaustraße 27



|   |                            |
|---|----------------------------|
| <b>Haus C5</b>  |                            |
| <b>4.OG links</b>   | <b>3-Zi-Whg</b>            |
| Wohnen-Essen  | 23,20 m <sup>2</sup>       |
| Küche   | 11,06 m <sup>2</sup>       |
| Diele 1   | 8,48 m <sup>2</sup>        |
| Diele 2   | 4,46 m <sup>2</sup>        |
| Bad   | 4,68 m <sup>2</sup>        |
| Du/WC   | 4,32 m <sup>2</sup>        |
| Schlafen 1  | 13,35 m <sup>2</sup>       |
| Schlafen 2  | 12,35 m <sup>2</sup>       |
| Abst.   | 0,53 m <sup>2</sup>        |
| Balkon  | 1,97 m <sup>2</sup>        |
| <b>Gesamt</b>   | <b>84,67 m<sup>2</sup></b> |
| Wohnflächen analog II.Be-<br>rechnungsverordnung ( II BV ).<br>Balkone /Terrassen zu einem Viertel berechnet<br>Balkonkammer zu 50% berechnet |                            |

**4.OG**      Whg.-Nr. C 541

Die Möblierung ist Architektentvorschlag und gehört nicht zum Ausstattungsumfang.